

# // Priemyselný areál v Prievidzi

Konkurz na majetok úpadcu



## Úpadca

**Fortena s. r. o.**

Jesenského 4707

960 01 Zvolen

IČO: 36 624 683

## Správca

**LawService Recovery, k. s.**

Stráž 223

960 01 Zvolen

## Dátum vydania

30. 12. 2018

# Obsah prezentačnej brožúry

Správca konkurznej podstaty	3
Popis areálu	4
Lokalita nehnuteľností	5
Pôdorys priemyselného areálu	6 - 7
Nehnuteľnosti podľa zápisu v katastri	8 - 9
Pozemky a stavby úpadcu	10 - 11
Administratívna budova	12 - 13
Halový sklad	14 - 15
Sklad a aranžérska dielňa	16 - 17
Prevádzková budova a jej výrobné časti	18 - 19
Prevádzková budova - kuchyňa	20
Prevádzková budova - dielne	21
Sklad na stolársku výrobu	22
Prevádzková budova	23
Sklady a prevádzková výrobňa	24 - 25
Prevádzková budova - výrobňa	26
Sklad č. 1 - 6	27 - 32
Bufet a trafostanica	33
Výrobňa	34 - 35
Garáže	36 - 37
Fotografie objektu a jeho areálu	38 - 53
Kontaktné informácie	54

## Správca konkurznej podstaty

Skúsenosť, ktorej môžete dôverovať.

**LAW//SERVICE**  
RECOVERY

### Predstavenie spoločnosti

Správcovská spoločnosť LawService Recovery, k. s. bola založená s víziou vytvorenia stabilnej a etablovanej spoločnosti pôsobiacej v oblasti insolvenčného práva.

Poskytujeme komplexné služby správcu pri riešení úpadku formou konkurzu, reštrukturalizácie a oddĺženia. Naše služby poskytujeme v insolvenčných konaniach na celom území Slovenskej republiky.

Uprednostňujeme individuálny prístup k partnerom a riešeniu ich problémov.

### Ustanovenie do funkcie správcu

Spoločnosť LawService Recovery, k. s. bola v zmysle zákona o konkurze a reštrukturalizácii ustanovená súdom za správcu spoločnosti Fortena s. r. o. (úpadcu).

LawService Recovery, k. s. ponúka na predaj nehnuteľnosti úpadcu nachádzajúce sa v meste Prievidza.





# Popis areálu

Areál pozostáva z

- Administratívnej budovy
- Aranžérskej dielne
- Skladov
- Výrobne
- Prevádzkových budov
- Garáže
- Bufetu
- Trafostanice

Areál je tvorený **administratívnou budovou** a viacerými **priestrannými skladovými budovami**, ktoré spoločne vytvárajú **jeden uzatvorený celok** prístupný cez dostatočne širokú hlavnú prístupovú bránu.

Prístup k budovám v rámci areálu je zabezpečený cez vnútroareálové komunikácie a parkoviská, ktoré tvoria súčasť areálu a vytvárajú tak dostatočné plochy na parkovanie osobných vozidiel, ako aj nákladných vozidiel.

Jednotlivé budovy a sklady sú dispozične a veľkostne rozdielne so samostatnými vchodmi. Niektoré budovy tvoria ucelené súbory, čo poskytuje viaceré možnosti najmä z pohľadu preferencií záujemcov o ich prenájom.

V prípade stavebných úprav je možné dosiahnuť rôzne menšie či väčšie plochy vhodné na prenájom podľa individuálnych požiadaviek.

## Úžitkové plochy a využitie nehnuteľností

Celková plocha pozemkov  
27 233 m<sup>2</sup>

Celková zastavaná plocha  
11 889,26 m<sup>2</sup>

Možnosti využitia objektu  
Sklady, administratíva, výroba, predajňa

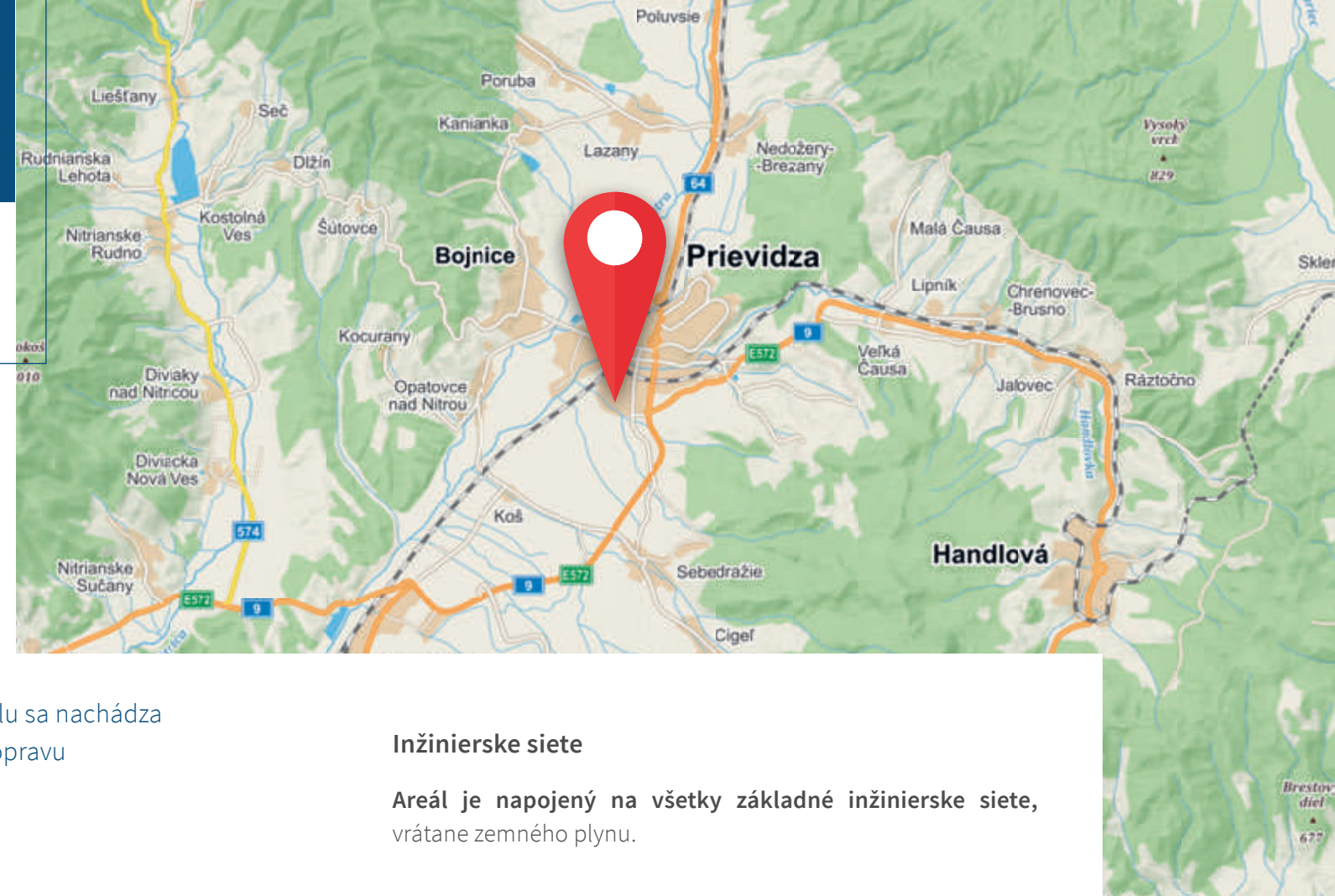
## Dopravné napojenie

Európska cesta E572  
Priame napojenie na európsku cestu E572 vo vzdialenosti 1 km

Napojenie na cestu I. triedy  
Cesta I. triedy I/64 v smere Komárno – Žilina vo vzdialenosti 1 km

Cesta I. triedy I/9 v smere Drietoma – Žiar nad Hronom vo vzdialenosti 1,5 km

Železničná nákladná doprava  
V tesnej blízkosti priemyselného areálu sa nachádza napojenie na železničnú nákladnú dopravu



# Lokalita

## Geografická poloha a dopravná dostupnosť

Areál sa nachádza v širšej centrálnej mestskej zóne, v zastavanom území obce Prievidza. Lokalitu je možné charakterizovať ako **priemyselný areál so skladovými, výrobnými a administratívnymi budovami**.

Areál je prístupný po spevnených cestných komunikáciách z Košovskej cesty, ktorá prechádza do centra mesta. Poloha areálu je blízka širšej centrálnej mestskej zóne.




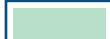

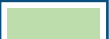












## Inžinierske siete

Areál je napojený na všetky základné inžinierske siete, vrátane zemného plynu.

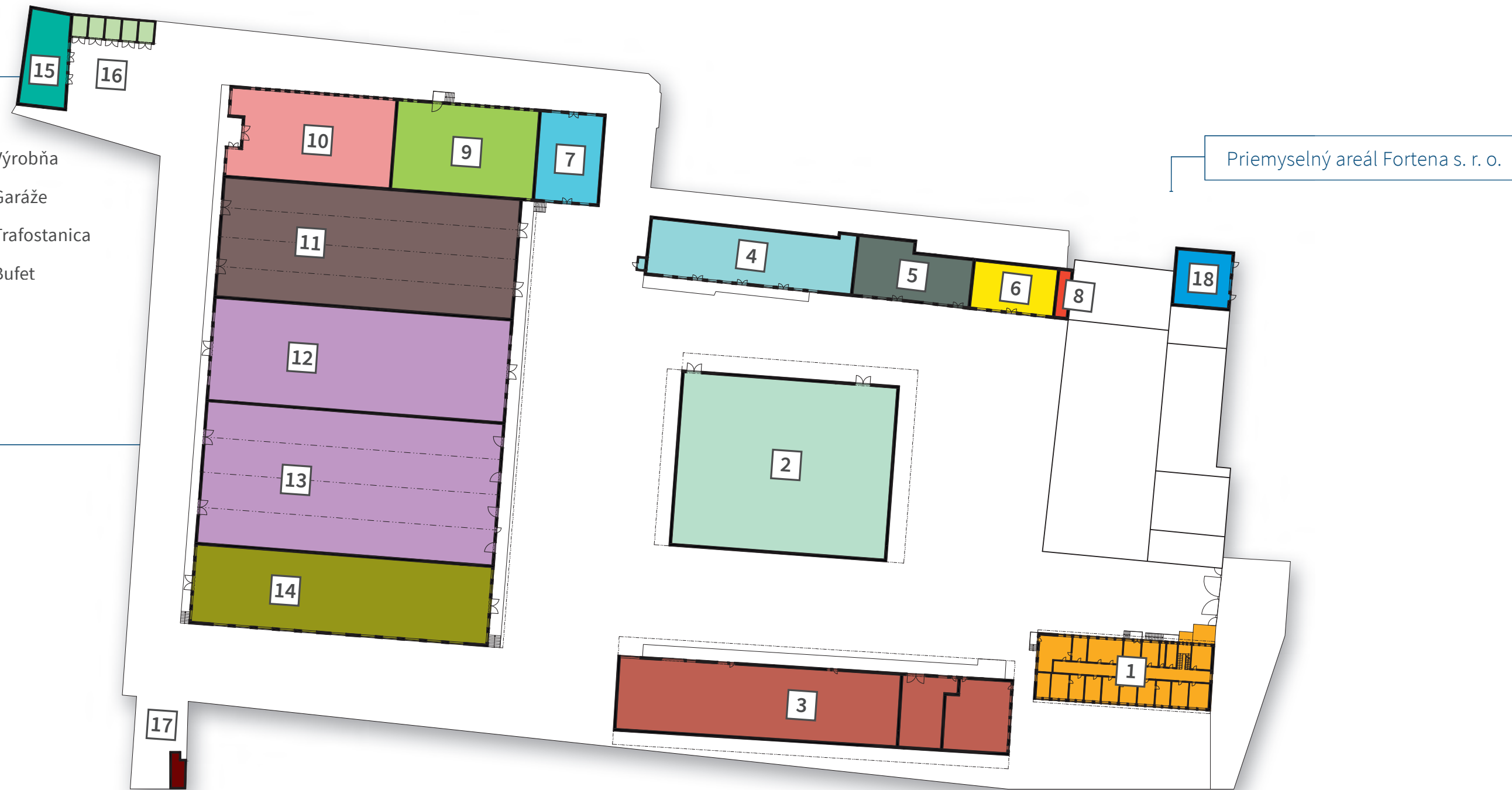
## Aktuálny územný plán

Areál sa nachádza v urbanistickom obvode **UO 8 Priemyselný obvod**, v územnopriestorovom celku **UPC 8-1 - Výrobné územie**.

V danej lokalite je prípustné využitie pre priemyselnú výrobu, prevádzkové budovy a zariadenia a riešenie verejného dopravného a technického vybavenia mesta. V blízkom okolí areálu sú prevažne priemyselné a obchodné prevádzky.

	1 / Administratívna budova		8 / Prevádzková budova		15 / Výrobňa
	2 / Halový sklad		9 / Sklad č. 1		16 / Garáže
	3 / Sklad a aranžérska dielňa		10 / Sklad č. 2		17 / Trafostanica
	4 / Prevádzková budova - kuchyňa		11 / Sklad č. 3		18 / Bufet
	5 / Prevádzková budova - dielne		12 / Sklad č. 4		
	6 / Sklad na stolársku výrobu		13 / Sklad č. 5		
	7 / Prevádzková budova - výrobná		14 / Sklad č. 6		

## Pôdorys priemyselného areálu v Prievidzi





# Nehnutelnosti podľa zápisu v katastri nehnuteľností

Predmetom predaja sú pozemky a stavby vo výlučnom vlastníctve spoločnosti Fortena, s r. o. zapísané na **LV č. 8914** vedenom Okresným úradom Prievidza, katastrálny odbor pre okres Prievidza, obec Prievidza, **katastrálne územie Prievidza**.





# Pozemky úpadcu Fortena s. r. o.

## Celková výmera pozemkov

Celková výmera pozemkov  
27 233 m<sup>2</sup>

Predmetom predaja sú **nasledovné pozemky** zapísané v katastri nehnuteľností na **LV č. 8914** vedenom Okresným úradom Prievidza, katastrálny odbor pre okres Prievidza, obec Prievidza, katastrálne územie Prievidza.

### Zastavané plochy a nádvoría

Register	Parc. číslo	Výmera	LV
C	1284 / 2	255 m <sup>2</sup>	8914
C	1285	489 m <sup>2</sup>	8914
C	1286 / 1	13 327 m <sup>2</sup>	8914
C	1286 / 2	1 075 m <sup>2</sup>	8914
C	1286 / 3	1 408 m <sup>2</sup>	8914
C	1286 / 4	617 m <sup>2</sup>	8914
C	1286 / 5	195 m <sup>2</sup>	8914
C	1286 / 6	147 m <sup>2</sup>	8914
C	1286 / 7	2 027 m <sup>2</sup>	8914
C	1286 / 8	1 108 m <sup>2</sup>	8914

Register	Parc. číslo	Výmera	LV
C	1286 / 9	1 864 m <sup>2</sup>	8914
C	1286 / 10	1 562 m <sup>2</sup>	8914
C	1286 / 11	680 m <sup>2</sup>	8914
C	1286 / 12	557 m <sup>2</sup>	8914
C	1286 / 13	249 m <sup>2</sup>	8914
C	1286 / 14	273 m <sup>2</sup>	8914
C	1286 / 15	185 m <sup>2</sup>	8914
C	1286 / 17	144 m <sup>2</sup>	8914
C	1286 / 22	30 m <sup>2</sup>	8914
C	1288 / 3	511 m <sup>2</sup>	8914

Register	Parc. číslo	Výmera	LV
C	1288 / 4	194 m <sup>2</sup>	8914
C	1288 / 5	81 m <sup>2</sup>	8914

### Ostatné plochy

Register	Parc. číslo	Výmera	LV
C	1277 / 29	255 m <sup>2</sup>	8914

# Stavby úpadcu Fortena s. r. o.

Predmetom predaja sú **nasledovné stavby** zapísané v katastri nehnuteľností na **LV č. 8914** vedenom Okresným úradom Prievidza, katastrálny odbor pre okres Prievidza, obec Prievidza, katastrálne územie Prievidza.

### Stavby

Súp. číslo	Parc. číslo	Popis stavby	LV
71	1285	Administr. budova	8914
72	1288 / 3	Rampa	8914
2606	1286 / 17	Bufet	8914
2608	1286 / 22	Prev. budova	8914
2609	1286 / 15	Sklad	8914
2610	1286 / 14	Prev. budova dielne	8914
2611	1286 / 4	Prev. budova kuchyne	8914
2612	1286 / 13	Prev. budova výrobné	8914
2613	1286 / 12	Sklad	8914
2614	1286 / 11	Sklad	8914
2615	1286 / 10	Sklad	8914

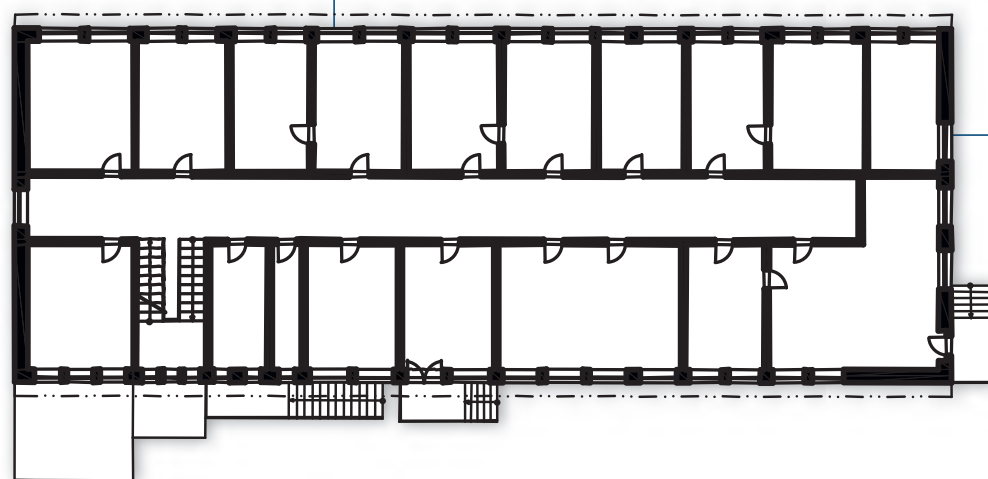
Súp. číslo	Parc. číslo	Popis stavby	LV
2616	1286 / 3	Sklad	8914
2617	1286 / 9	Sklad	8914
2618	1286 / 8	Sklad	8914
2619	1284 / 2	Trafostanica	8914
2620	1286 / 2	Sklad	8914
2621	1286 / 6	Sklad	8914
2622	1286 / 5	Aranžérska dielňa	8914
2623	1286 / 7	Sklad	8914
2624	1288 / 4	Výrobná	8914
2625	1288 / 5	Garáž	8914





## Základné údaje o nehnuteľnosti

Dátum výstavby a uvedenia do užívania	1975
—	—
Inžinierske siete	
Elektrina	230 V
Voda	Verejný vodovod
Kanalizácia	Áno
Plynová prípojka	Zavedená
—	—
Zastavaná plocha budovy	489,60 m <sup>2</sup>
Výška PP	2,5 m
Výška 1. NP a 2. NP	3,0 m
—	—
Kataster nehnuteľností	
Stavba postavená na parcele C-KN č. 1285	



# Administratívna budova

## Dispozičné riešenie administratívnej budovy

Administratívna budova je murovaná stavba pravidelného obdĺžnikového pôdorysu, ktorá má čiastočné podzemné a dve nadzemné podlažia. Budova má hlavný vchod z prednej časti, časť budovy je prístupná aj z bočného vchodu.

## Aktuálny stav a využitie administratívnej budovy

Administratívna budova slúži na administratívne účely. Vedľa administratívnej budovy, pri vchode do areálu, sa nachádza budova vrátnice.

# Základný technický popis budovy

## Konštrukcia administratívnej budovy a interiéru

Základy budovy	Betónové pásové, obvodové a deliace konštrukcie murované tehlové
Vonkajšie omietky	Brizolitové
Vnútorne omietky	Vápenné štukové hladké
—	—
Konštrukcia stropov	Stropy železobetónové s rovným podhladom, strecha je plochá
Stropná krytina	Krytina z ťažkých nataviteľných asfaltových pásov
Klamp. konštrukcie	Klampiarske konštrukcie sú z pozink. plechu
—	—
Okná	Drevené, zdvojené
Vchodové dvere	Drevené plné hladké alebo zasklené
Vykurovanie	Ústredné
Zdroj tepla	Vlastná plynová kotolňa nachádzajúca sa v suteréne a oceľové rebrové radiátory, časť budovy má vlastné vykurovanie samostatnými plynovými vykurovacími telesami
—	—
Interiérové podlahy	Lepené povlakové z PVC
Dlažba	Keramická
—	—
Sociálne zariadenia	Áno
Bleskozvod	Áno







# Halový sklad

## Dispozičné riešenie halového skladu

Halový sklad je najnovšou stavbou v areáli, bol postavený ako sklad nealko nápojov v roku 1989. Ide o stavbu halového typu, ktorá má jedno nadzemné podlažie, nie je podpivničená. Objekt pravidelného obdĺžnikového pôdorysu rozmerov **36,60 x 47,80 m**. Skelet stavby je ocelový.

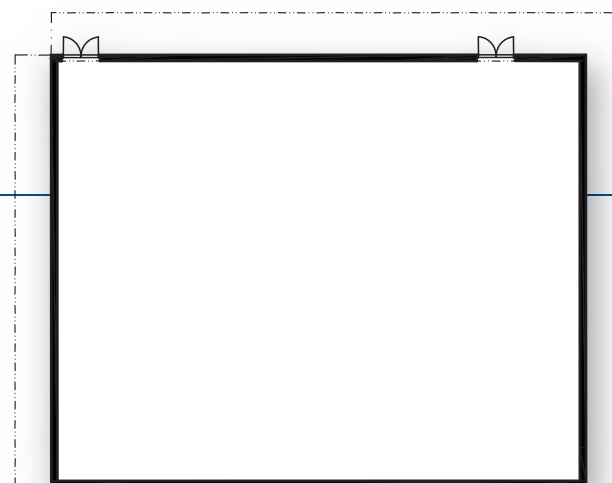
Svojou rozlohou tak poskytuje využitie najmä na prenájom skladových priestorov väčších rozmerov s prípadnou možnosťou variabilnej individuálnej vnútornej úpravy dispozičného riešenia objektu.

## Zatriedenie budovy

Haly pre skladovanie a úpravu produktov a ostatné.

## Základné údaje o nehnuteľnosti

Výstavba a uvedenie do užívania	1989
—	—
Inžinierske siete	
Elektrina	230 V
Voda	Verejný vodovod
Kanalizácia	Áno
—	—
Zastavaná plocha budovy	1749,48 m <sup>2</sup>
Výška 1. NP	6,5 m
—	—
Kataster nehnuteľností	
Stavba postavená na parcele C-KN č. 1286/7	



# Technický popis halového skladu



## Konštrukcia budovy halového skladu

Základy budovy	Betónové pásové a pätkové, obvodový plášť tvorí vlnitý /zateplený/ v kombinácii s murovanou soklovou konštrukciou
Obvod. a deliace konštrukcie	Murované
—	—
Konštrukcia stropov	Strecha je dvojplášťová plochá z ocelových priehradových väzníkov
Stropná krytina	Krytina z pozinkovaného plechu
Klamp. konštrukcie	Klampiarske konštrukcie sú z pozink. plechu
—	—
Vnútorne omietky	Na murovaných častiach haly sú vápenno-cementové hladké
—	—
Okná	Ocelové jednoduché
Vchodové dvere	Vstupné vráta ocelové otváracie
Zateplenie	Objekt je zateplený a s možnosťou vykurovania
Interiérové podlahy	Betónové s cementovým poterom





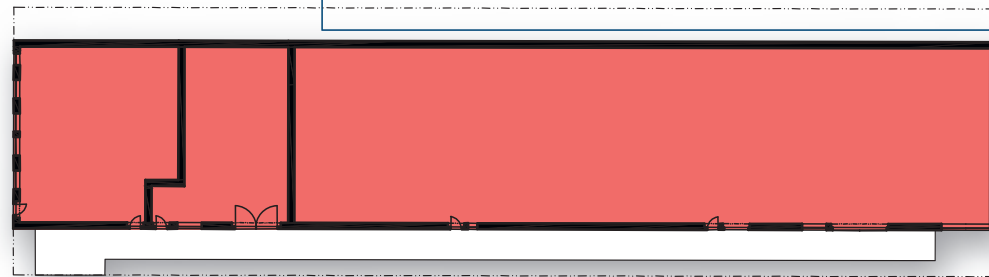
# Sklad a aranžérska dielňa

## Dispozičné riešenie skladu a aranžérskej dielne

Sklad a stavba s názvom aranžérska dielňa tvoria jednu stavbu halového typu, ktorá má jedno nadzemné podlažie. Objekt nie je podpivničený.

V súčasnosti je stavebne predelený na viacero menších samostatných častí, ktoré sú prenajímané rôznym nájomcom, najmä za účelom ich využitia ako skladových priestorov.

Každá časť má zabezpečený vlastný vchod prístupný cez nakladacíu rampu nachádzajúcu sa v prednej časti budovy, časť skladov je prístupná aj z ľavej bočnej strany. Na jednej strane stavby je vstavané medzipodlažie. Stavba je pravidelného obdĺžnikového pôdorysu rozmerov **80,50 x 15,40 m**. Skelet stavby je ocelový.



## Základné údaje o nehnuteľnosti

Dátum výstavby a uvedenia do užívania	1977
—	—
Inžinierske siete	
Elektrina	230 V
Voda	Verejný vodovod
Kanalizácia	Áno
—	—
Zastavaná plocha budovy	1239,70 m <sup>2</sup>
Výška 1. NP	7,4 m
—	—
Kataster nehnuteľností	
Stavba postavená na parcele C-KN č. 1286/2	
Stavba postavená na parcele C-KN č. 1286/5	
Stavba postavená na parcele C-KN č. 1286/6	

# Technický popis skladu a dielne



## Konštrukcia budovy skladu a aranžérskej dielne

Základy budovy	Betónové pásové a pätkové, obvodový plášť tvorí vlnitý plech a jedna štítová stena
Obvod. a deliace konštrukcie	Murované
—	—
Konštrukcia stropov	Strecha je z ocelových priehradových väzníkov, sedlová s miernym spádom
Stropná krytina	Krytina z pozinkovaného plechu
Klamp. konštrukcie	Klampiarske konštrukcie sú z pozink. plechu
—	—
Vonkajšie omietky	Brizolitové
Vnútorne omietky	Vápenné štukové hladké
—	—
Okná	Drevené zdvojené
Vchodové dvere	Vstupné vráta ocelové otváravé
Interierové dvere	Drevené plné hladké
Interiérové podlahy	Betónové s cementovým poterom



# Prevádzková budova a jej výrobné časti





## Základné údaje o nehnuteľnosti a technický popis kuchyne

# Prevádzková budova – kuchyňa

### Dispozičné riešenie prevádzkovej budovy - kuchyne

Prevádzková budova - kuchyňa je murovaná stavba, ktorá je súčasťou väčšej radovej zástavby a má jedno nadzemné podlažie.

Objekt sa využíval ako teplá kuchyňa, v súčasnosti sa využíva ako sklad.

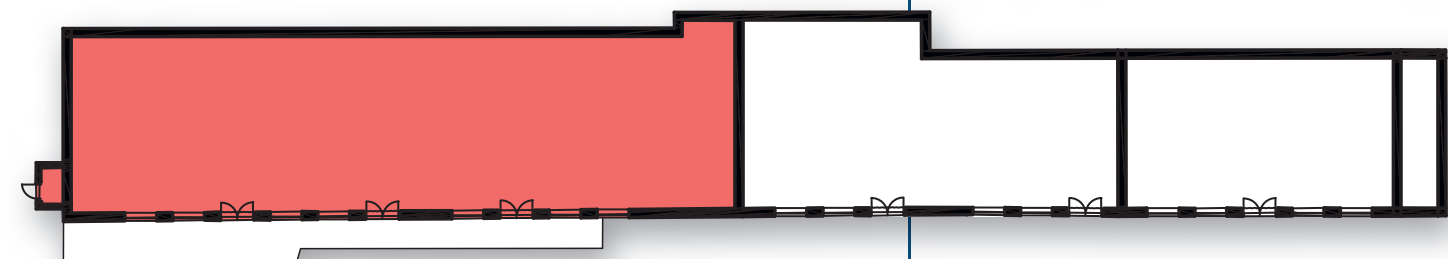
### Zatriedenie budovy

Budovy jedální, reštaurácií a kaviarní.

### Kataster nehnuteľností

Stavba postavená na parcele C-KN č. 1286/4

Výstavba a uvedenie do užívania	1977
—	—
Zastavaná plocha budovy	523,84 m <sup>2</sup>
Výška 1. NP	4,0 m
—	—
Základy budovy	Betónové pásové
Obvod. a deliace konštrukcie	Murované tehlové
Konštrukcia stropov	Prefabrikované s rovným podhladom, strecha plochá
—	—
Stropná krytina	Krytina z ťažkých nataviteľných asfaltových pásov
—	—
Klomp. konštrukcie	Pozinkovaný plech
—	—
Vonkajšie omietky	Brizolitové
Vnútorne omietky	Vápenné štukové hladké
Okná	Drevené zdvojené
Vchodové dvere	Drevené plné hladké
Interierové podlahy	Keramická dlažba



20

## Základné údaje o nehnuteľnosti a technický popis dielne

# Prevádzková budova – dielne

### Dispozičné riešenie prevádzkovej budovy - dielne

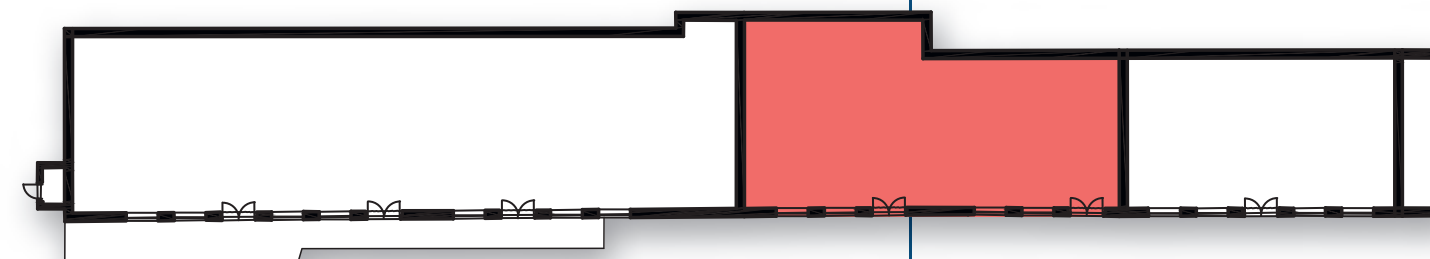
Prevádzková budova - dielne je murovaná stavba, ktorá je súčasťou väčšej radovej zástavby a má jedno nadzemné podlažie.

Sklad sa využíva na stolársku výrobu.

### Kataster nehnuteľností

Stavba postavená na parcele C-KN č. 1286/14

Výstavba a uvedenie do užívania	1975
—	—
Zastavaná plocha budovy	272,48 m <sup>2</sup>
Výška 1. NP	4,0 m
—	—
Základy budovy	Betónové pásové
Obvod. a deliace konštrukcie	Murované tehlové
Konštrukcia stropov	Prefabrikované s rovným podhladom, strecha plochá
—	—
Stropná krytina	Krytina z ťažkých nataviteľných asfaltových pásov
—	—
Klomp. konštrukcie	Pozinkovaný plech
—	—
Vonkajšie omietky	Brizolitové
Vnútorne omietky	Vápenné štukové hladké
Okná	Drevené zdvojené
Vchodové dvere	Drevené plné hladké
Interierové podlahy	Betónové s cementovým poterom



21

## Základné údaje o nehnuteľnosti a technický popis skladu

# Sklad na stolársku výrobu

### Dispozičné riešenie skladu na stolársku výrobu

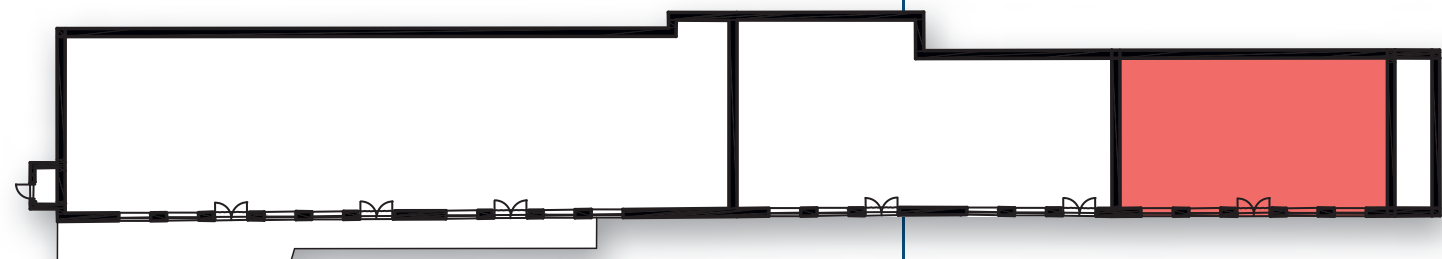
Sklad je murovaná stavba pravidelného obdĺžnikového pôdorysu rozmerov **10,40 x 17,75 m**, ktorá je súčasťou väčšej radovej zástavby a má jedno nadzemné podlažie.

Sklad sa využíva na stolársku výrobu.

### Kataster nehnuteľností

Stavba postavená na parcele C-KN č. 1286/15

Výstavba a uvedenie do užívania	1975
—	—
Zastavaná plocha budovy	184,60 m <sup>2</sup>
Výška 1. NP	4,0 m
—	—
Základy budovy	Betónové pásové
Obvod. a deliace konštrukcie	Murované tehlové
Konštrukcia stropov	Prefabrikované s rovným podhladom, strecha plochá
—	—
Stropná krytina	Krytina z ťažkých nataviteľných asfaltových pásov
—	—
Klamp. konštrukcie	Pozinkovaný plech
—	—
Vonkajšie omietky	Brizolitové
Vnútorne omietky	Vápenné štukové hladké
Okná	Drevené zdvojené
Vchodové dvere	Drevené plné hladké
Interierové podlahy	Betónové s cementovým poterom



22

## Základné údaje o nehnuteľnosti a technický popis prev. budovy

# Prevádzková budova

### Dispozičné riešenie prevádzkovej budovy

Prevádzková budova je malá murovaná stavba pravidelného obdĺžnikového pôdorysu rozmerov **10,40 x 2,80 m**, ktorá je súčasťou väčšej radovej zástavby a má jedno nadzemné podlažie.

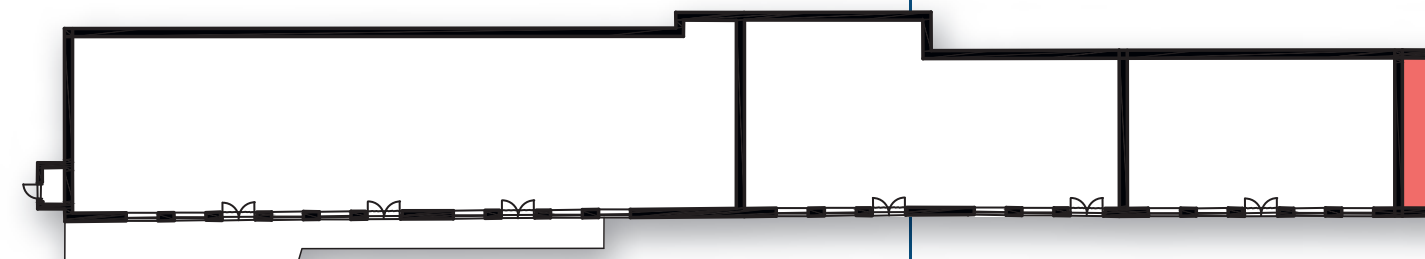
### Zatriedenie budovy

Budovy pre skladovanie priemyselných tovarov.

### Kataster nehnuteľností

Stavba postavená na parcele C-KN č. 1286/22

Výstavba a uvedenie do užívania	1975
—	—
Zastavaná plocha budovy	29,12 m <sup>2</sup>
Výška 1. NP	4,0 m
—	—
Základy budovy	Betónové pásové
Obvod. a deliace konštrukcie	Murované tehlové
Konštrukcia stropov	Stropy s rovným podhladom, strecha plochá
—	—
Stropná krytina	Krytina z ťažkých nataviteľných asfaltových pásov
—	—
Klamp. konštrukcie	Pozinkovaný plech
—	—
Vonkajšie omietky	Brizolitové
Vnútorne omietky	Vápenné štukové hladké
Okná	Drevené zdvojené
Vchodové dvere	Drevené plné



23



# Sklady a prevádzková výrobná





## Základné údaje o nehnuteľnosti a technický popis výrobné

# Prevádzková budova – výrobná

### Dispozičné riešenie prevádzkovej budovy - výrobné

Prevádzková budova - výrobná je murovaná stavba, ktorá je súčasťou radovej zástavby a má jedno nadzemné podlažie.

Stavba pravidelného obdĺžnikového pôdorysu rozmerov **29,60 m x 18,80 m**.

Objekt je súčasťou radovej zástavby so susediacimi stavbami, v súčasnosti je využívaný na skladové účely.

### Zatriedenie budovy

Haly pre skladovanie potravín, pochúťok a nápojov.

### Kataster nehnuteľností

Stavba postavená na parcele C-KN č. 1286/13

Výstavba a uvedenie do užívania 1975

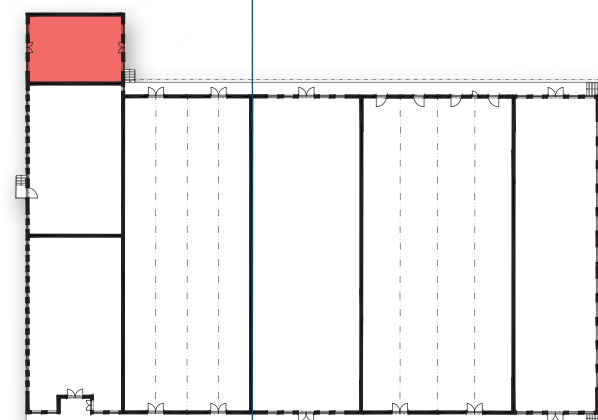
Zastavaná plocha budovy 248,16 m<sup>2</sup>  
Výška 1. NP 3,4 m

Základy budovy Obvod. a deliace konštrukcie  
Betónové pásové  
Murované tehlové

Konštrukcia stropov Stropy s rovným podhľadom, strecha pultová

Stropná krytina Ťažké nataviteľné asfalt. pásy  
Klamp. konštrukcie Pozinkovaný plech

Vonkajšie omietky Brizolitové  
Vnútorne omietky Vápenné štukové hladké



# Sklad č. 1

### Dispozičné riešenie skladu č. 1

Sklad č. 1 je v zmysle platnej metodiky halového typu, stavba má jedno podzemné a jedno nadzemné podlažie.

Objekt pravidelného obdĺžnikového pôdorysu rozmerov **29,60 x 18,80 m** je súčasťou radovej zástavby so susediacimi stavbami.

V súčasnosti sa využíva na skladové účely.

### Kataster nehnuteľností

Stavba postavená na parcele C-KN č. 1286/12

## Základné údaje o nehnuteľnosti a technický popis skladu č. 1

Výstavba a uvedenie do užívania 1975

Zastavaná plocha budovy 556,48 m<sup>2</sup>  
Výška 1. PP 2,8 m  
Výška 1. NP 5,4 m

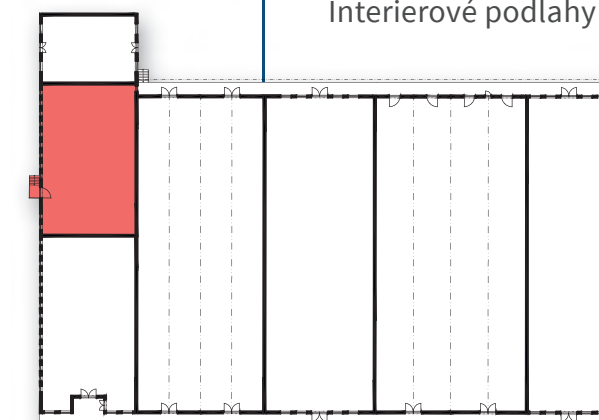
Základy budovy Obvod. a deliace konštrukcie  
Betónové pásové a pätkové  
Murované

Nosné konštrukcie Železobetónové skeletové  
Konštrukcia stropov Sedlová s miernym spádom

Stropná krytina Krytina z pozinkovaného plechu  
Klamp. konštrukcie Pozinkovaný plech

Vonkajšie omietky Brizolitové  
Vnútorne omietky Vápenné štukové hladké  
Okná Oceľové jednoduché

Interierové podlahy Betónové s cementovým poterom



## Základné údaje o nehnuteľnosti a technický popis skladu č. 2

# Sklad č. 2

### Dispozičné riešenie skladu č. 2

Sklad č. 2 je v zmysle platnej metodiky halového typu, stavba má jedno podzemné a jedno nadzemné podlažie.

Stavba pravidelného obdĺžnikového pôdorysu rozmerov **29,60 m x 18,80 m** s prístavanou časťou o rozmeroch **4,20 m x 18,80 m**.

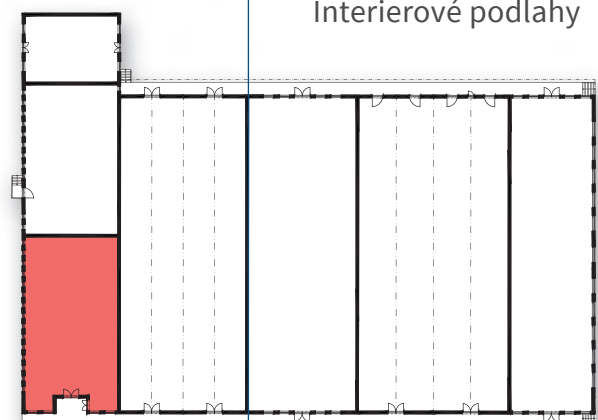
Objekt je súčasťou radovej zástavby so susediacimi stavbami, v súčasnosti je využívaný na skladové účely.

### Zatriedenie budovy

Haly pre skladovanie potravín, pochútok a nápojov.

### Kataster nehnuteľností

Stavba postavená na parcele C-KN č. 1286/11



Výstavba a uvedenie do užívania	1975
—	—
Zastavaná plocha budovy	635,44 m <sup>2</sup>
Výška 1. PP	2,8 m
Výška 1. NP	5,3 m
—	—
Základy budovy	Betónové pásové a pätkové
Obvod. a deliace konštrukcie	Murované
Nosné konštrukcie	Železobetónové skeletové
Konštrukcia stropov	Sedlová s miernym spádom
Stropná krytina	Krytina z pozinkovaného plechu
Klamp. konštrukcie	Pozinkovaný plech
—	—
Vonkajšie omietky	Brizolitové
Vnútorne omietky	Vápenné štukové hladké
Okná	Oceľové jednoduché
Interierové podlahy	Betónové s cementovým poterom

## Základné údaje o nehnuteľnosti a technický popis skladu č. 3

# Sklad č. 3

### Dispozičné riešenie skladu č. 3

Sklad č. 3 je v zmysle platnej metodiky stavba halového typu.

Ide o dvojloďový objekt, ktorý má jedno nadzemné podlažie, nie je podpivničený.

Stavba pravidelného obdĺžnikového pôdorysu rozmerov **24,00 m x 60,80 m**.

Objekt je súčasťou radovej zástavby so susediacimi stavbami, v súčasnosti je využívaný na skladové účely.

### Zatriedenie budovy

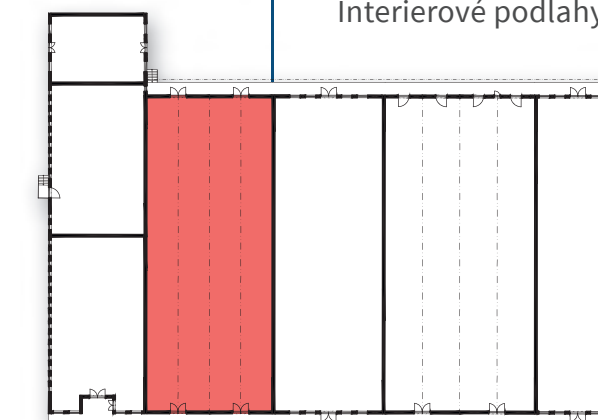
Haly pre skladovanie a úpravu produktov – ostatné.

### Inžinierske siete

Elektrina	230 V
Voda	Verejný vodovod
Kanalizácia	Áno
Plynová prípojka	Zavedená

### Kataster nehnuteľností

Stavba postavená na parcele C-KN č. 1286/10



Výstavba a uvedenie do užívania	1977
—	—
Zastavaná plocha budovy	1459,20 m <sup>2</sup>
Výška 1. NP	5,2 m
—	—
Základy budovy	Betónové pásové a pätkové
Obvod. a deliace konštrukcie	Murované
Nosné konštrukcie	Železobetónové skeletové
Konštrukcia stropov	Sedlová s miernym spádom
Stropná krytina	Krytina z pozinkovaného plechu
Klamp. konštrukcie	Pozinkovaný plech
—	—
Vonkajšie omietky	Brizolitové
Vnútorne omietky	Vápenné štukové hladké
Okná	Drev. zdvojené, oceľ. jednoduché
Vchodové dvere	Vráta oceľové otváracie
Interierové podlahy	Betónové s cementovým poterom



## Základné údaje o nehnuteľnosti a technický popis skladu č. 4

# Sklad č. 4

### Dispozičné riešenie skladu č. 4

Sklad č. 4 je v zmysle platnej metodiky stavba halového typu, objekt má jedno nadzemné podlažie a nie je podpivničený.

Stavba pravidelného obdĺžnikového pôdorysu rozmerov **21,60 m x 60,80 m**.

Objekt je súčasťou radovej zástavby so susediacimi stavbami, v súčasnosti je využívaný na skladové účely.

### Zatriedenie budovy

Haly pre skladovanie a úpravu produktov – ostatné.

### Inžinierske siete

Elektrina	230 V
Voda	Verejný vodovod
Kanalizácia	Áno
Plynová prípojka	Zavedená

### Kataster nehnuteľností

Stavba postavená na parcele C-KN č. 1286/3

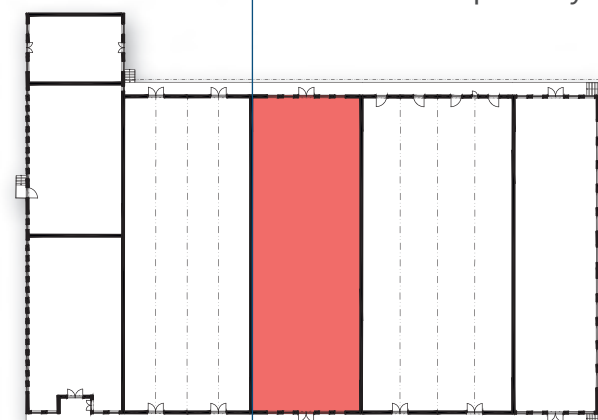
Výstavba a uvedenie do užívania 1975

Zastavaná plocha budovy 1313,28 m<sup>2</sup>  
Výška 1. NP 3,6 m

**Základy budovy**  
Obvod. a deliace konštrukcie Murované  
Nosné konštrukcie Železobetónové skeletové  
**Konštrukcia stropov** Železobet. priehradové väzníky, strecha sedlová s miernym spádom

**Stropná krytina**  
Klamp. konštrukcie Krytina z pozinkovaného plechu  
Pozinkovaný plech

**Vonkajšie omietky** Brizolitové  
**Vnútorne omietky** Vápenné štukové hladké  
**Okná** Oceľové jednoduché  
**Interierové podlahy** Betónové s cementovým poterom



# Sklad č. 5

### Dispozičné riešenie skladu č. 5

Sklad č. 5 je v zmysle platnej metodiky stavba halového typu, ide o dvojloďový objekt, ktorý má jedno nadzemné podlažie a nie je podpivničený.

Stavba pravidelného obdĺžnikového pôdorysu rozmerov **28,60 x 60,80 m**.

Objekt je súčasťou radovej zástavby so susediacimi stavbami, v súčasnosti je využívaný na skladové účely.

### Zatriedenie budovy

Haly pre skladovanie a úpravu produktov – ostatné.

### Inžinierske siete

Elektrina	230 V
Voda	Verejný vodovod
Kanalizácia	Áno
Plynová prípojka	Zavedená

### Kataster nehnuteľností

Stavba postavená na parcele C-KN č. 1286/9

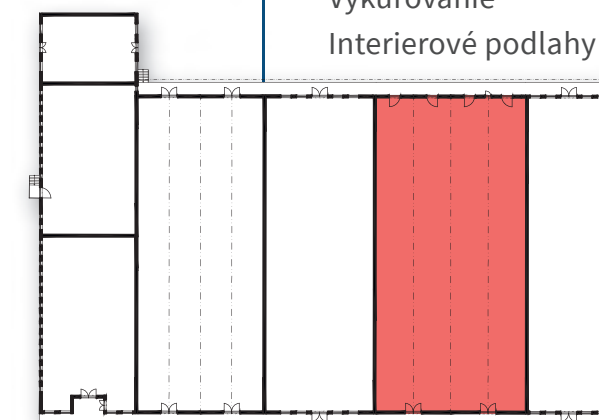
Výstavba a uvedenie do užívania 1977

Zastavaná plocha budovy 1738,88 m<sup>2</sup>  
Výška 1. NP 5,2 m

**Základy budovy**  
Obvod. a deliace konštrukcie Murované  
Nosné konštrukcie Železobetónové skeletové  
**Konštrukcia stropov** Železobet. priehradové väzníky, strecha sedlová s miernym spádom

**Stropná krytina**  
Klamp. konštrukcie Krytina z pozinkovaného plechu  
Pozinkovaný plech

**Vonkajšie omietky** Brizolitové  
**Vnútorne omietky** Vápenné štukové hladké  
**Okná** Oceľové jednoduché  
**Vykurovanie** Novovybudované v časti skladu  
**Interierové podlahy** Betónové s cementovým poterom



## Základné údaje o nehnuteľnosti a technický popis skladu č. 6

# Sklad č. 6

### Dispozičné riešenie skladu č. 6

Sklad č. 6 je v zmysle platnej metodiky stavba halového typu, objekt má jedno nadzemné podlažie a nie je podpivničený.

Stavba pravidelného obdĺžnikového pôdorysu rozmerov **16,60 m x 60,80 m.**

Objekt je okrajovým objektom radovej zástavby so susediacimi stavbami.

### Zatriedenie budovy

Haly pre skladovanie a úpravu produktov – ostatné.

### Inžinierske siete

Elektrina	230 V
Voda	Verejný vodovod
Kanalizácia	Áno
Plynová prípojka	Zavedená

### Kataster nehnuteľností

Stavba postavená na parcele C-KN č. 1286/8

Výstavba a uvedenie do užívania 1975

Zastavaná plocha budovy 1099,28 m<sup>2</sup>  
Výška 1. NP 3,6 m

Základy budovy  
Obvod. a deliace konštrukcie  
Nosné konštrukcie

Betónové pásové a pätkové  
Murované  
Železobetónové skeletové

Konštrukcia stropov

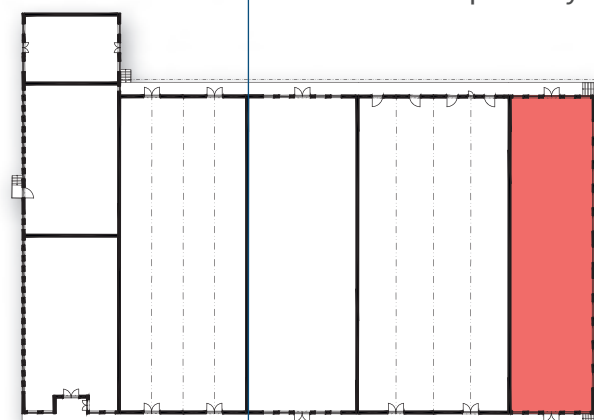
Železobet. priehradové väzníky,  
strecha sedlová s miernym spádom

Stropná krytina  
Klamp. konštrukcie

Krytina z pozinkovaného plechu  
Pozinkovaný plech

Vonkajšie omietky  
Vnútorné omietky  
Okná  
Interierové podlahy

Brizolitové  
Vápenné štukové hladké  
Oceľové jednoduché  
Betónové s cementovým poterom



# Bufet

### Dispozičné riešenie bufetu

Objekt bufetu je stavba pravidelného pôdorysu **12,00 x 12,00 m.** Je súčasťou radovej zástavby, ktorá má jedno nadzemné podlažie. Objekt nie je podpivničený.

### Inžinierske siete

Elektrina	230 V
Voda	Verejný vodovod
Kanalizácia	Áno
Plynová prípojka	Zavedená

### Kataster nehnuteľností

Stavba postavená na parcele C-KN č. 1286/17

# Trafostanica

### Dispozičné riešenie trafostanice

Murovaná trafostanica 630 kVA je jednopodlažný objekt.

### Kataster nehnuteľností

Stavba postavená na parcele C-KN č. 1284/2

## Základné údaje o nehnuteľnosti a technický popis bufetu a trafostanice

Výstavba a uvedenie do užívania 1980  
Zastavaná plocha budovy 144,00 m<sup>2</sup>  
Výška 1. NP 4,3 m  
Základy budovy

Betónové pásové a pätkové,  
železobetónový mont. skelet

Obvod. a deliace konštrukcie  
Konštrukcia stropov

Murované  
Stropy železobetónové s rovným  
podhladom, strecha je plochá

Stropná krytina  
Klamp. konštrukcie  
Vonkajšie omietky /nové/  
Vnútorné omietky  
Okná  
Vchodové dvere  
Vykurovanie  
Interierové podlahy

Ťažké nataviteľné asfalt. pásy  
Pozinkovaný plech  
Vápennocementové hladké  
Vápenné štukové hladké  
Oceľohliníkové  
Drevené plné hladké / zasklené  
Ústredné  
Keramická dlažba

Výstavba a uvedenie do užívania 1985  
Zastavaná plocha trafostanice 21,52 m<sup>2</sup>  
Výška 1. NP 3,0 m  
Základy budovy

Betón. pásové,  
zvislé konštrukcie murované

Konštrukcia stropov

Strecha plochá s miernym  
pultovým spádom

Stropná krytina

Krytina z pozinkovaného plechu





## Základné údaje o nehnuteľnosti

Dátum výstavby  
a uvedenia do užívania 1975

Zastavaná plocha budovy 194,04 m<sup>2</sup>  
Výška 1. NP 4,3 m

Kataster nehnuteľností  
Stavba postavená na parcele C-KN č. 1288/4

## Výrobňa

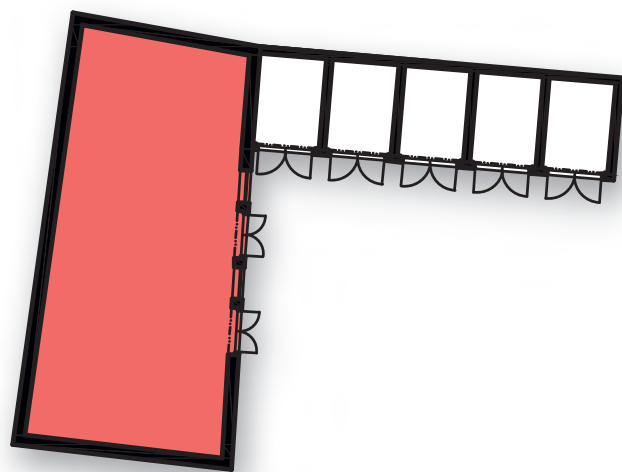
### Dispozičné riešenie budovy výrobné

Výrobňa bola pôvodne postavená ako mäsovýroba, v súčasnom období sa využíva ako sklad. Jedná sa o murovanú stavbu, ktorá má jedno nadzemné podlažie a nie je podpivničená.

Budova sa spolu s príslušnými garážami nachádza v zadnej časti areálu.

### Zatriedenie budovy

Budovy pre skladovanie a úpravu produktov - ostatné.



## Technický popis výrobné



## Konštrukcia budovy výrobné

Základy budovy	Betónové pásové
Obvod. a deliace konštrukcie	Murované tehlové
—	—
Konštrukcia stropov	Stropy sú železobetónové s rovným podhladom, strecha plochá
Stropná krytina	Z ťažkých nataviteľných asfaltových pásov
Klamp. konštrukcie	Klampiarske konštrukcie sú z pozink. plechu
—	—
Vonkajšie omietky	Brizolitové
Vnútorne omietky	Vápenné štukové hladké
—	—
Okná	Ocelové jednoduché
Vchodové dvere	Drevené plné hladké
Interierové podlahy	Betónové s cementovým poterom





# Garáže

## Dispozičné riešenie budovy garáží

Objekt garáží je tvorený viacerými vedľa seba v rade uloženými prefabrikovanými garážami. Garáže majú jedno nadzemné podlažie.

## Zatriedenie budovy

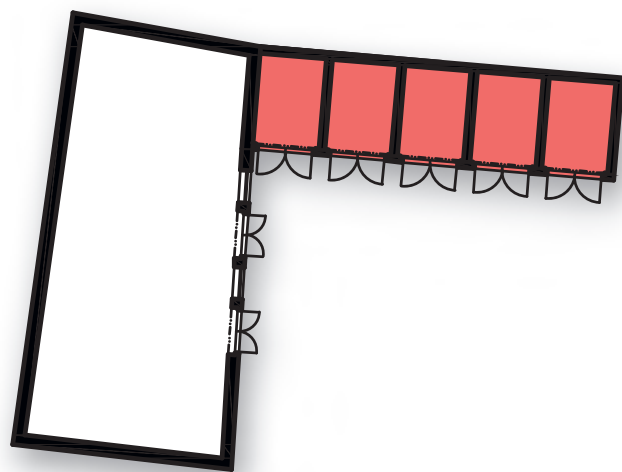
Budovy garáží osobných automobilov.

## Základné údaje o nehnuteľnosti

Dátum výstavby  
a uvedenia do užívania 1980

Zastavaná plocha budovy 80,16 m<sup>2</sup>  
Výška 1. NP 2,6 m

Kataster nehnuteľností  
Stavba postavená na parcele C-KN č. 1288/5



# Technický popis budovy garáže



## Konštrukcia budovy budovy garáže

Konštrukcia stropov	Strecha je plochá
Stropná krytina	Živičná
—	—
Vchodové dvere	Drevené plné hladké
Interierové podlahy	Betónové s cementovým poterom



# Fotografie areálu a jeho objektov

































# Kontaktné informácie

Konkurz na majetok úpadcu



## Sídlo správcovskej spoločnosti

LawService Recovery, k. s.  
Stráž 223  
960 01 Zvolen

## Telefón

+421 45 5240 200

## E-mail

lsrecovery@lawservice.sk

[www.lawservice.sk](http://www.lawservice.sk)